

## Preciso y dinámico

Familia de ejes ELGD de Festo para la industria del futuro

**La nueva familia de ejes ELGD de Festo se caracteriza por una técnica de guiado innovadora, una elevada rigidez y una capacidad de carga de guiado que permite obtener más carga en el mismo espacio de montaje. Además, los potentes elementos de accionamiento ofrecen elevadas fuerzas de avance y aceleraciones para tiempos de ciclo más cortos y una larga vida útil. Una banda de cubierta de acero inoxidable está libre de fricción en el exterior y no permite que se formen partículas en ella. Esto hace que los accionamientos de la familia de ejes sean ideales para su uso en salas blancas.**

Gracias a estas propiedades, la familia de ejes ELGD con accionamiento por husillo ELGD-BS y accionamiento por correa dentada ELGD-TB es ideal para industrias orientadas al futuro, como las energías renovables, la producción de vehículos eléctricos, la fabricación de baterías y la industria de semiconductores. Los ejes ELGD se encuentran entre los más rígidos del mercado. Tomando como ejemplo una estación dispensadora, el concepto de guía especialmente desarrollado permite mover el cabezal dispensador de forma precisa y dinámica. En el eje Y son posibles sujeciones de hasta 20 kg.

### Innovadora solución de cinta de recubrimiento de acero inoxidable

Las propiedades no abrasivas y la superficie limpia protegen las piezas de trabajo de las partículas. Esto significa que pueden utilizarse incluso en salas blancas. A la inversa, penetra menos suciedad en los ejes, lo que los hace adecuados para su uso en condiciones ambientales adversas.

### Sustitución de robots Scara, especialmente para áreas de trabajo más grandes

Cuando se utilizan en sistemas en voladizo y soluciones pick-and-place para la manipulación de piezas pequeñas, los ejes ELGD destacan por sus tiempos de ciclo cortos, alta precisión y exactitud de repetición. En sistemas de manipulación para cargadores superiores, los usuarios aprecian la relación coste-rendimiento y la alta velocidad de desplazamiento, especialmente en carreras largas. Con estas propiedades, pueden utilizarse como sustituto de los robots Scara y también ofrecen un espacio de trabajo significativamente mayor. En impresión 3D y fabricación aditiva, por ejemplo, es crucial que los ejes realicen movimientos prácticamente sin vibraciones y muy dinámicos, y que además sean resistentes a las duras condiciones ambientales.

Los ejes de husillo ELGD-BS y ELGD-BS-WD ofrecen una carrera máxima de hasta 2,5 metros con su husillo de recirculación de bolas duradero y de alta precisión. La posición del motor puede seleccionarse como axial o paralela. Los ejes de correa dentada ELGD-TB y ELGD-TB-WD se caracterizan por un movimiento del carro prácticamente sin vibraciones y ofrecen una carrera máxima de hasta 8,5 metros. Los tensores de acero refuerzan las correas dentadas de diferentes poliuretanos. La posición del motor al final del eje se puede elegir libremente y también se puede reequipar.

### Mantenimiento predictivo

19. Abril 2026

Responsible  
according to press  
law:  
Christian Österle



Download/View press  
release and press  
images.

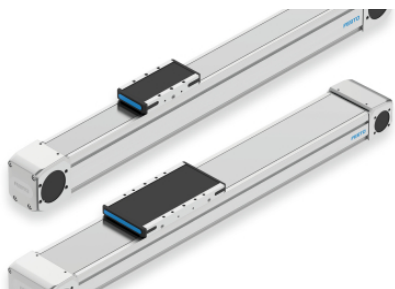
La aplicación industrial "Motion Insights Electric" de Festo permite detectar precozmente signos de desgaste en los ejes ELGD y comunicar automáticamente al servicio técnico o al mantenimiento las necesidades de mantenimiento. La aplicación puede integrarse de forma flexible, por ejemplo, directamente en un ordenador industrial, y garantiza así una supervisión inteligente durante el funcionamiento. En combinación con los controladores de accionamiento de la familia CMMT de Festo, esto permite un mantenimiento predictivo y una alta disponibilidad del sistema.

### **Diseño premiado**

El eje de husillo eléctrico ELGD de Festo convence por su diseño compacto, su elevada rigidez y su perfecta integración en entornos de automatización industrial. En arquitecturas de sistemas inteligentes, los movimientos pueden controlarse eficientemente y el mantenimiento puede organizarse con previsión. Gracias a su innovador diseño, el eje le ha valido a Festo una distinción especial en el año del centenario de la empresa: el Red Dot Award 2025.

### **Festo en Interpack 2026: Pabellón 6 Stand A10**

### **Imágenes de prensa**



La familia de ejes ELGD con accionamiento por husillo ELGD-BS y accionamiento por correa dentada ELGD-TB es ideal para industrias orientadas al futuro, como las energías renovables, la producción de vehículos eléctricos, la fabricación de ...

### **Sobre Festo**

Festo es un actor global y una empresa familiar independiente con sede en Esslingen am Neckar (Alemania). Desde sus inicios, Festo ha marcado pautas en la tecnología de automatización industrial y en la formación técnica, contribuyendo así al desarrollo sostenible del medio ambiente, la economía y la sociedad. La empresa suministra tecnología de automatización neumática y eléctrica a 300.000 clientes de automatización de fábricas y procesos en más de 35 sectores. El sector LifeTech, con la tecnología médica y la automatización de laboratorios, es cada vez más importante. Los productos y servicios están disponibles en 176 países de todo el mundo. En todo el mundo, unos 20.600 empleados en cerca de 60 países con más de 250 sucursales generaron unas ventas de aproximadamente 3.33 millones de euros en 2025. De esta cantidad, más del 8% se invierte anualmente en investigación y desarrollo. En la empresa de aprendizaje, las medidas de formación y desarrollo representan el 1,5% de la facturación. Festo Didactic SE es un proveedor líder de educación y formación técnica y ofrece a sus clientes de todo el mundo soluciones integrales de aprendizaje digital y físico en el entorno industrial.